

ACTUALIZACIÓN DEL MAPA ESTRATÉGICO DE RUIDO DE ARANDA DE DUERO 2022

MAPAS I. Mapas de zonificación acústica

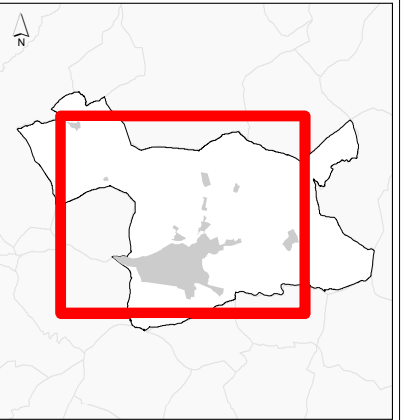
Cotejo de documentos mediante Código seguro de verificación C.S.V.: 14614427054174714201



NOS
IMPULSA



ACTUALIZACIÓN
DEL MAPA ESTRATÉGICO
DE RUIDO DE
ARANDA DE DUERO 2022



LEYENDA

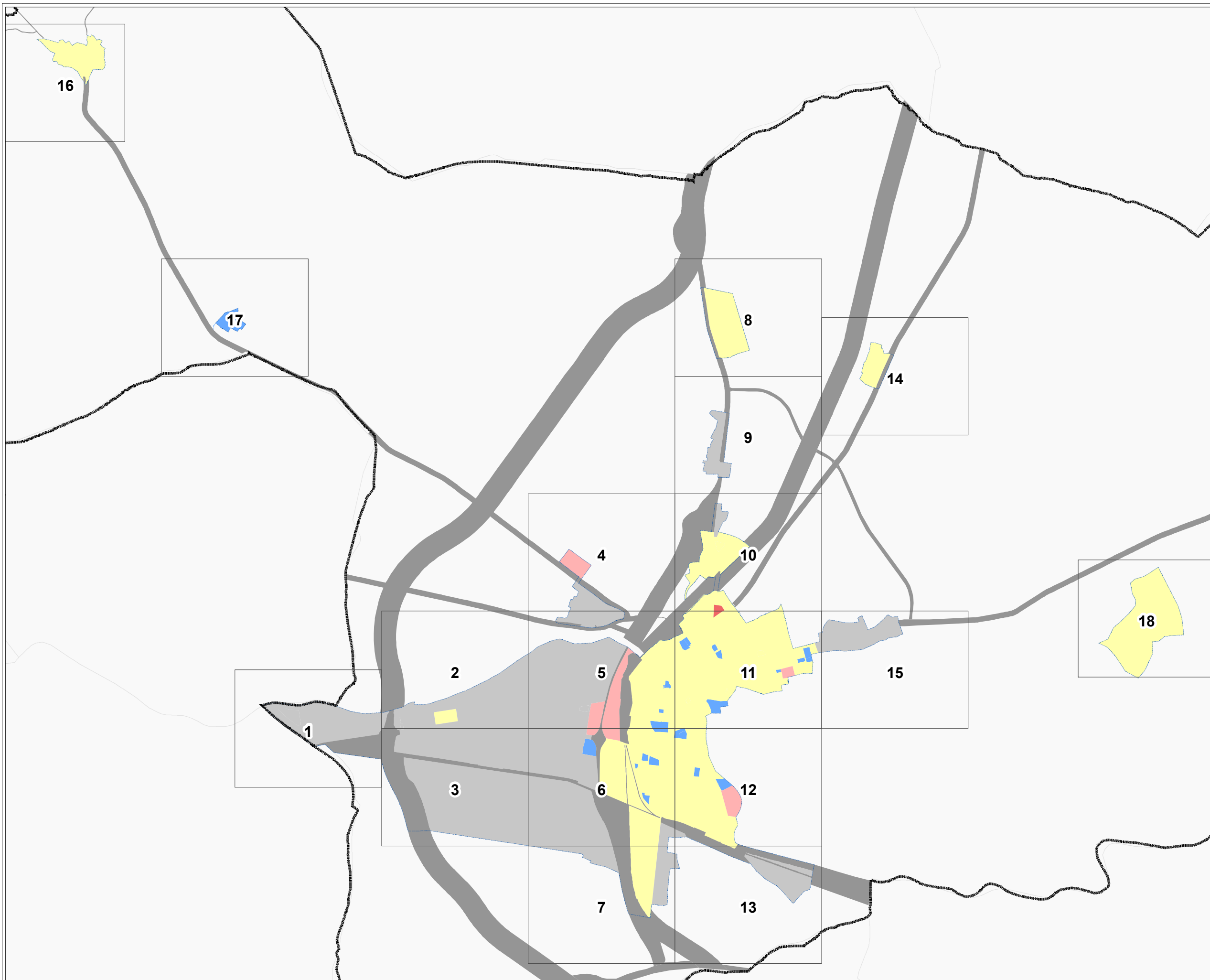
ÁREAS ACÚSTICAS

- Área de silencio
(sanitario, docente, etc)
Tipo 1 / Tipo e (*)
- Área levemente ruidosa
(residencial, hospedaje)
Tipo 2 / Tipo a (*)
- Área tolerablemente ruidosa
(oficinas, comercial, deportivo)
Tipo 3 / Tipo d (*)
- Área tolerablemente ruidosa
(recreativo, espectáculos)
Tipo 3 / Tipo c (*)
- Área ruidosa
(industrial)
Tipo 4 / Tipo b (*)
- Área especialmente ruidosa
(infraestructuras de transporte)
Tipo 5 / Tipo f (*)

(*) Ley 5/2009, de 4 de junio, del Ruido de Castilla y León (Tipos 1 - 5)
Real Decreto 1367/2007, de 19 de octubre (Tipos a - g)

ELEMENTOS CARTOGRÁFICOS

- Término municipal
- Área de estudio



Cotejo de documentos mediante Cdigo seguro de verificacin C.S.V.: 14614427054174714201



CONSULTORA



AUTORES DEL ESTUDIO
José Ignacio Riesco García



MAPA DE
ZONIFICACIÓN ACÚSTICA

ESCALA
1:40.000

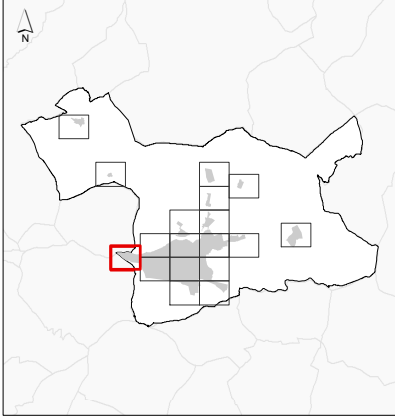


PLANO
AG_CYL_AD_ZON

HOJA Nº
GRAL

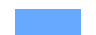
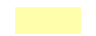




FECHA
NOVIEMBRE 2023

ACTUALIZACIÓN DEL MAPA ESTRATÉGICO DE RUIDO DE ARANDA DE DUERO 2022



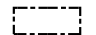

LEYENDA

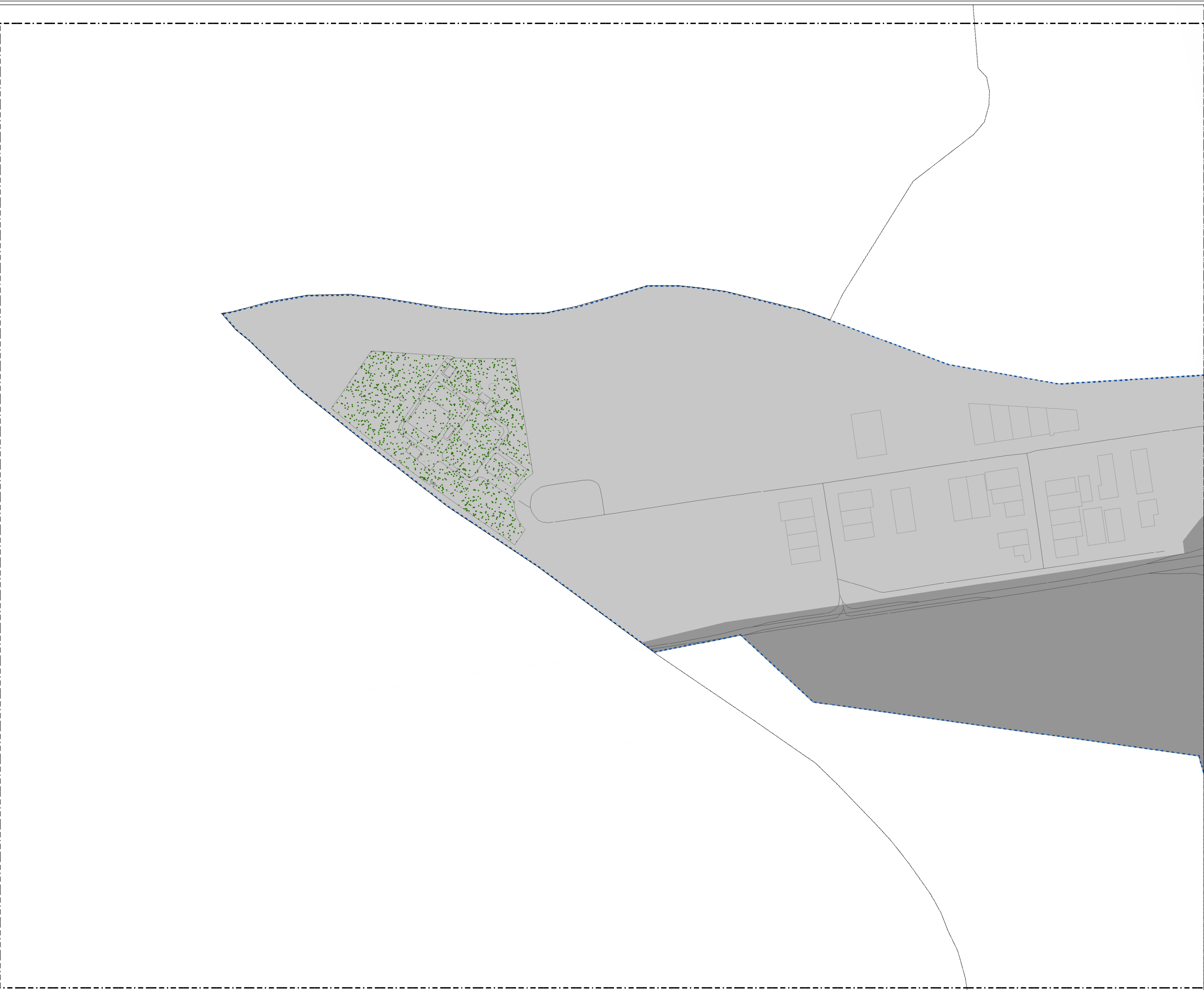
ÁREAS ACÚSTICAS

-  Área de silencio
(sanitario, docente, etc)
Tipo 1 / Tipo e (*)
-  Área levemente ruidosa
(residencial, hospedaje)
Tipo 2 / Tipo a (*)
-  Área tolerablemente ruidosa
(oficinas, comercial, deportivo)
Tipo 3 / Tipo d (*)
-  Área tolerablemente ruidosa
(recreativo, espectáculos)
Tipo 3 / Tipo c (*)
-  Área ruidosa
(industrial)
Tipo 4 / Tipo b (*)
-  Área especialmente ruidosa
(infraestructuras de transporte)
Tipo 5 / Tipo f (*)

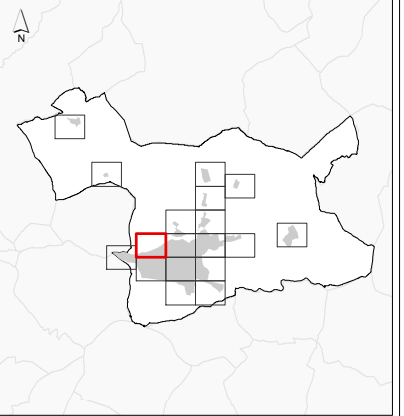
(*) Ley 5/2009, de 4 de junio, del Ruido de Castilla y León (Tipos 1 - 5)
Real Decreto 1367/2007, de 19 de octubre (Tipos a - g)

ELEMENTOS CARTOGRÁFICOS

-  Término municipal
-  Área de estudio



ACTUALIZACIÓN DEL MAPA ESTRATÉGICO DE RUIDO DE ARANDA DE DUERO 2022



LEYENDA

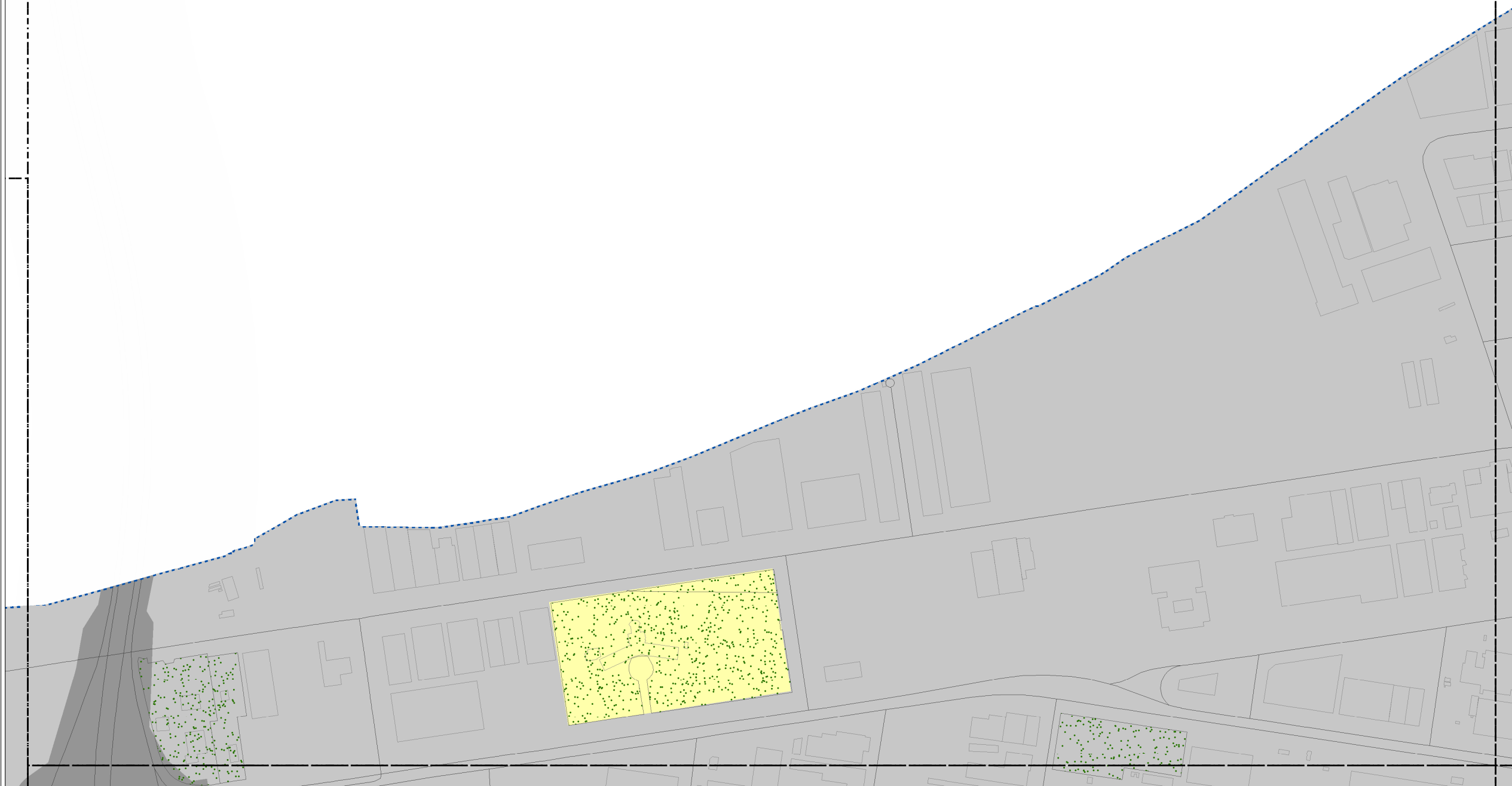
ÁREAS ACÚSTICAS

- Área de silencio (sanitario, docente, etc) Tipo 1 / Tipo e (*)
- Área levemente ruidosa (residencial, hospedaje) Tipo 2 / Tipo a (*)
- Área tolerablemente ruidosa (oficinas, comercial, deportivo) Tipo 3 / Tipo d (*)
- Área tolerablemente ruidosa (recreativo, espectáculos) Tipo 3 / Tipo c (*)
- Área ruidosa (industrial) Tipo 4 / Tipo b (*)
- Área especialmente ruidosa (infraestructuras de transporte) Tipo 5 / Tipo f (*)

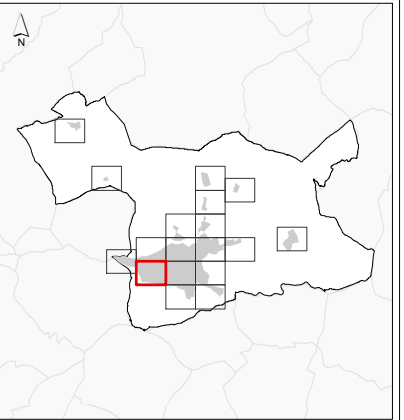
(*) Ley 5/2009, de 4 de junio, del Ruido de Castilla y León (Tipos 1 - 5)
Real Decreto 1367/2007, de 19 de octubre (Tipos a - g)

ELEMENTOS CARTOGRÁFICOS

- Término municipal
- Área de estudio



ACTUALIZACIÓN
DEL MAPA ESTRATÉGICO
DE RUIDO DE
ARANDA DE DUERO 2022



LEYENDA

ÁREAS ACÚSTICAS

- Área de silencio
(sanitario, docente, etc)
Tipo 1 / Tipo e (*)
- Área levemente ruidosa
(residencial, hospedaje)
Tipo 2 / Tipo a (*)
- Área tolerablemente ruidosa
(oficinas, comercial, deportivo)
Tipo 3 / Tipo d (*)
- Área tolerablemente ruidosa
(recreativo, espectáculos)
Tipo 3 / Tipo c (*)
- Área ruidosa
(industrial)
Tipo 4 / Tipo b (*)
- Área especialmente ruidosa
(infraestructuras de transporte)
Tipo 5 / Tipo f (*)

(*) Ley 5/2009, de 4 de junio, del Ruido de Castilla y León (Tipos 1 - 5)
Real Decreto 1367/2007, de 19 de octubre (Tipos a - g)

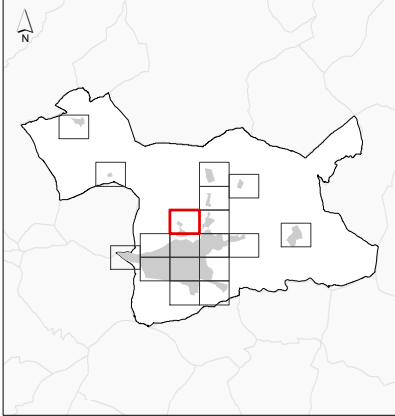
ELEMENTOS CARTOGRÁFICOS

- Término municipal
- Área de estudio









Cotejo de documentos mediante Cdigo seguro de verificacin C.S.V.: 14614427054174714201

ACTUALIZACIÓN DEL MAPA ESTRATÉGICO DE RUIDO DE ARANDA DE DUERO 2022





LEYENDA

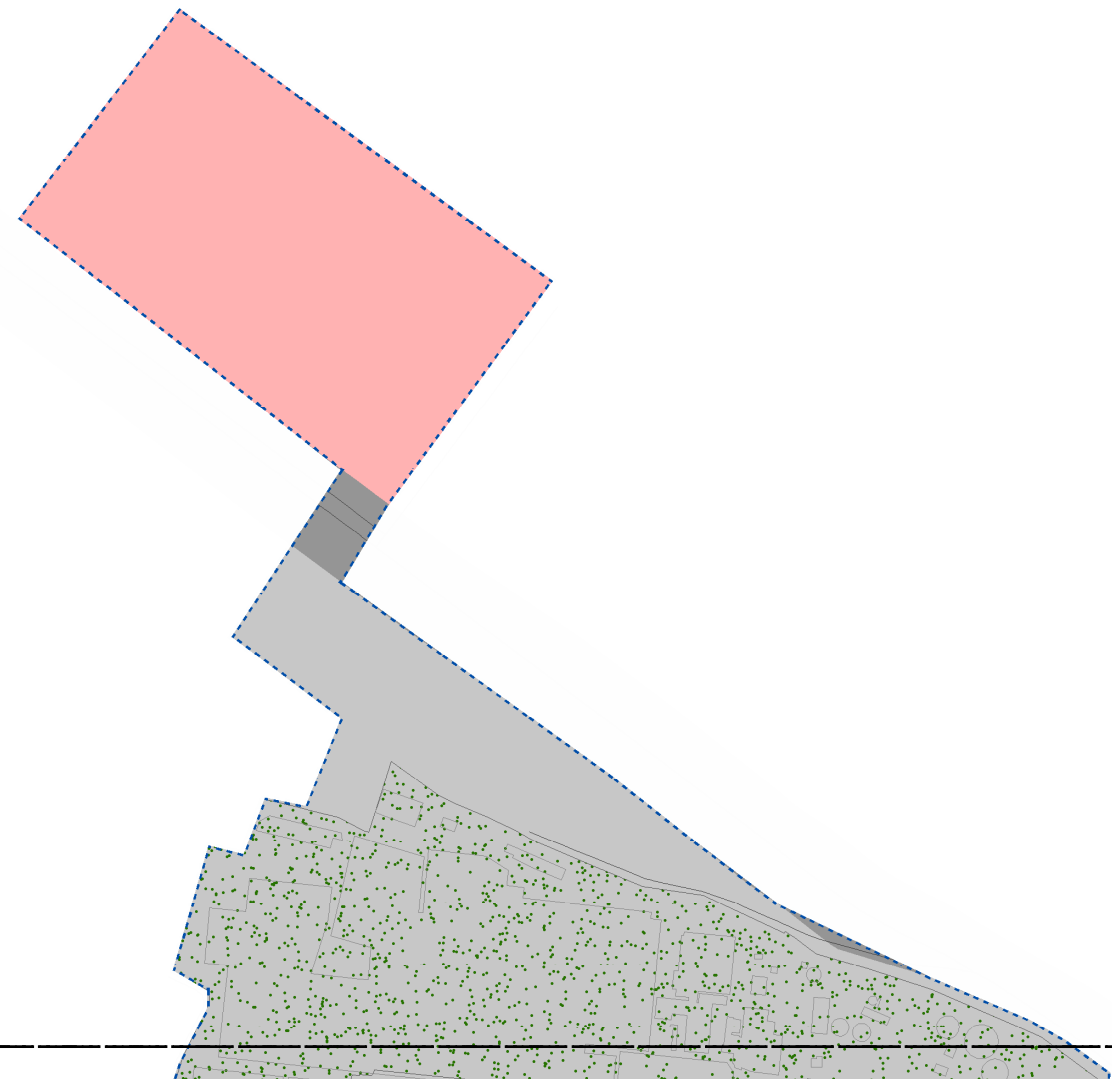
ÁREAS ACÚSTICAS

-  Área de silencio
(sanitario, docente, etc)
Tipo 1 / Tipo e (*)
-  Área levemente ruidosa
(residencial, hospedaje)
Tipo 2 / Tipo a (*)
-  Área tolerablemente ruidosa
(oficinas, comercial, deportivo)
Tipo 3 / Tipo d (*)
-  Área tolerablemente ruidosa
(recreativo, espectáculos)
Tipo 3 / Tipo c (*)
-  Área ruidosa
(industrial)
Tipo 4 / Tipo b (*)
-  Área especialmente ruidosa
(infraestructuras de transporte)
Tipo 5 / Tipo f (*)

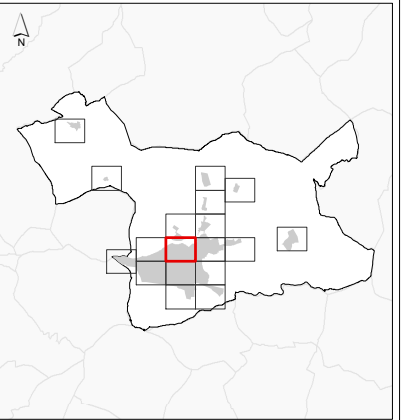
(*) Ley 5/2009, de 4 de junio, del Ruido de Castilla y León (Tipos 1 - 5)
Real Decreto 1367/2007, de 19 de octubre (Tipos a - g)

ELEMENTOS CARTOGRÁFICOS

-  Término municipal
-  Área de estudio



ACTUALIZACIÓN
DEL MAPA ESTRATÉGICO
DE RUIDO DE
ARANDA DE DUERO 2022



LEYENDA

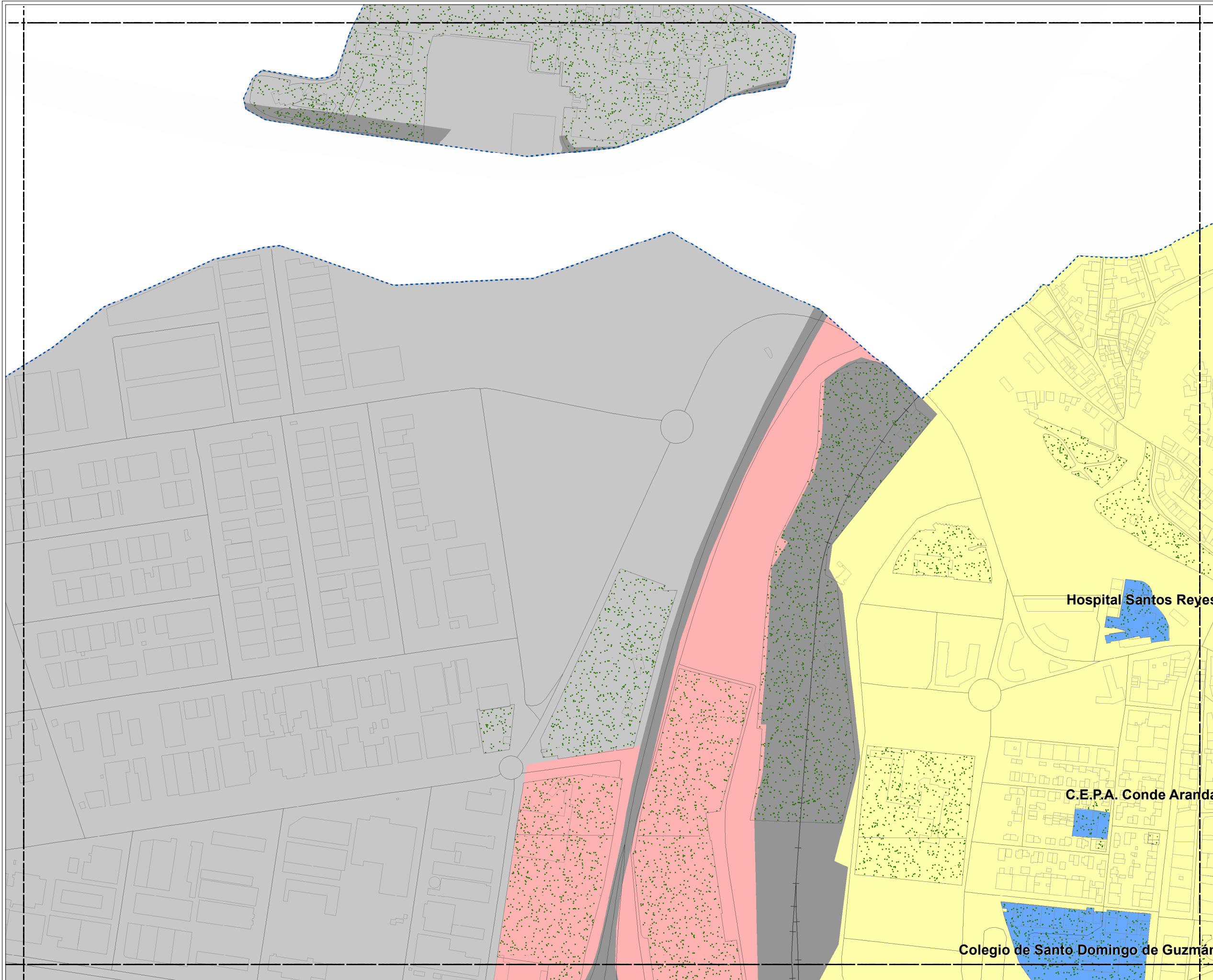
ÁREAS ACÚSTICAS

- Área de silencio
(sanitario, docente, etc)
Tipo 1 / Tipo e (*)
- Área levemente ruidosa
(residencial, hospedaje)
Tipo 2 / Tipo a (*)
- Área tolerablemente ruidosa
(oficinas, comercial, deportivo)
Tipo 3 / Tipo d (*)
- Área tolerablemente ruidosa
(recreativo, espectáculos)
Tipo 3 / Tipo c (*)
- Área ruidosa
(industrial)
Tipo 4 / Tipo b (*)
- Área especialmente ruidosa
(infraestructuras de transporte)
Tipo 5 / Tipo f (*)

(*) Ley 5/2009, de 4 de junio, del Ruido de Castilla y León (Tipos 1 - 5)
Real Decreto 1367/2007, de 19 de octubre (Tipos a - g)

ELEMENTOS CARTOGRÁFICOS

- Término municipal
- Área de estudio



Hospital Santos Reyes

C.E.P.A. Conde Aranda

Colegio de Santo Domingo de Guzmán

Cotejo de documentos mediante Código seguro de verificación C.S.V.: 14614427054174714201



AUTORES DEL ESTUDIO
José Ignacio Riesco García

MAPA DE
ZONIFICACIÓN ACÚSTICA

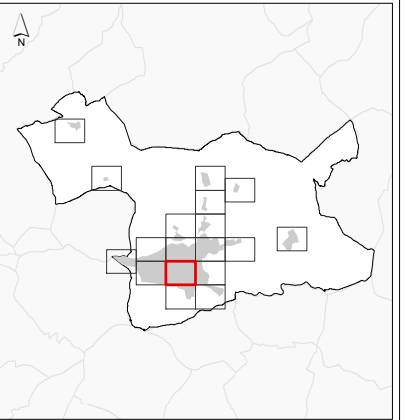
ESCALA
1:5.000

PLANO
AG_CYL_AD_ZON

HOJA Nº
5

FECHA
NOVIEMBRE 2023

ACTUALIZACIÓN
DEL MAPA ESTRATÉGICO
DE RUIDO DE
ARANDA DE DUERO 2022



LEYENDA

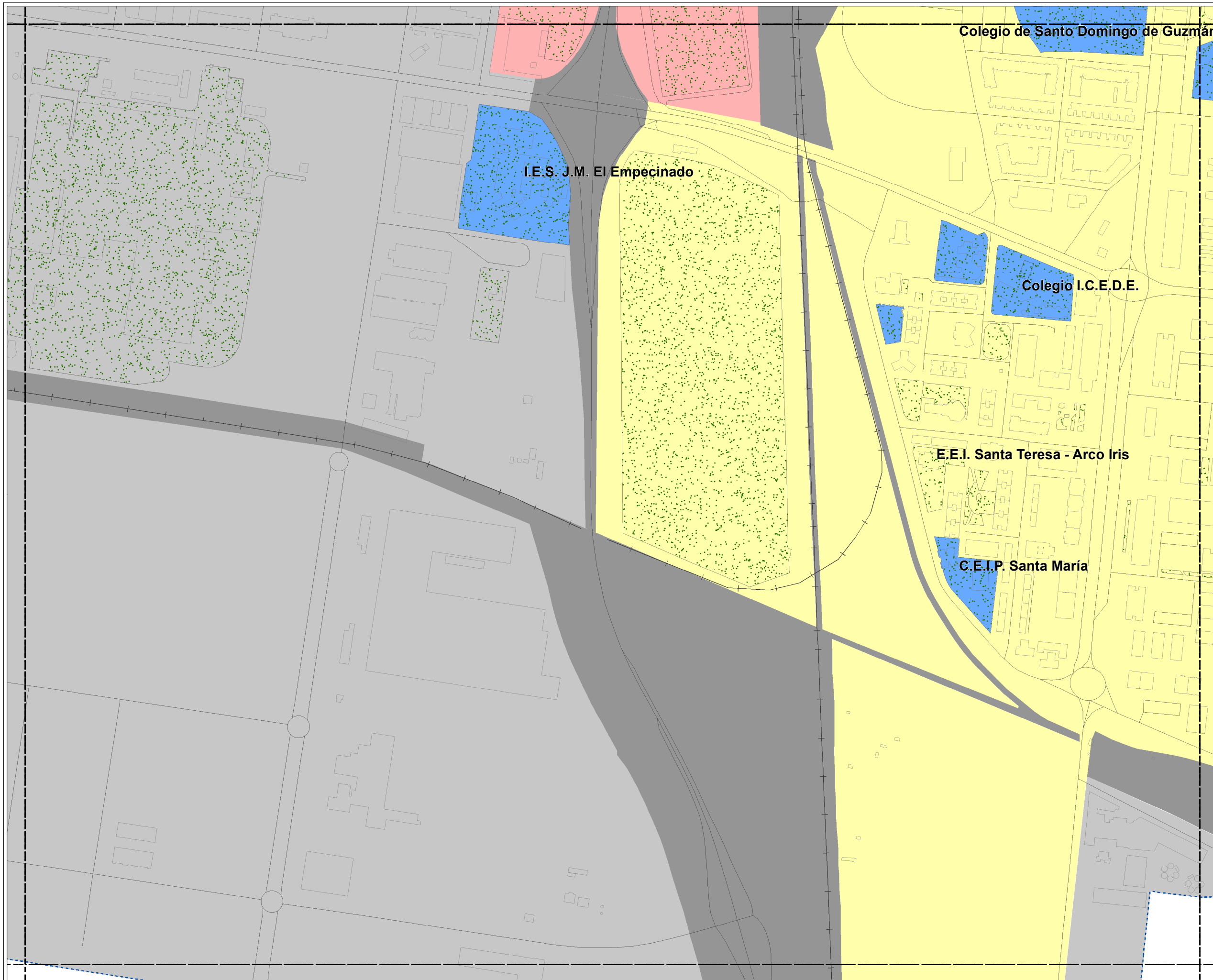
ÁREAS ACÚSTICAS

- Área de silencio
(sanitario, docente, etc)
Tipo 1 / Tipo e (*)
- Área levemente ruidosa
(residencial, hospedaje)
Tipo 2 / Tipo a (*)
- Área tolerablemente ruidosa
(oficinas, comercial, deportivo)
Tipo 3 / Tipo d (*)
- Área tolerablemente ruidosa
(recreativo, espectáculos)
Tipo 3 / Tipo c (*)
- Área ruidosa
(industrial)
Tipo 4 / Tipo b (*)
- Área especialmente ruidosa
(infraestructuras de transporte)
Tipo 5 / Tipo f (*)

(*) Ley 5/2009, de 4 de junio, del Ruido de Castilla y León (Tipos 1 - 5)
Real Decreto 1367/2007, de 19 de octubre (Tipos a - g)

ELEMENTOS CARTOGRÁFICOS

- Término municipal
- Área de estudio



Cotejo de documentos mediante Cdigo seguro de verificacin C.S.V.: 14614427054174714201



CONSULTORA



AUTORES DEL ESTUDIO
José Ignacio Riesco García



MAPA DE
ZONIFICACIÓN ACÚSTICA

ESCALA
1:5.000

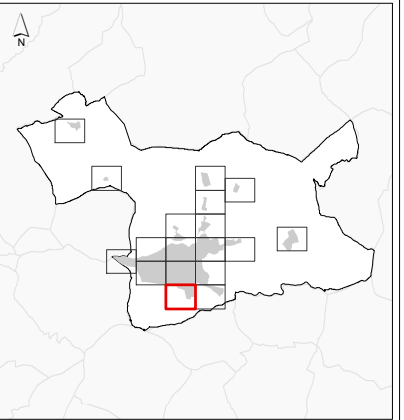


PLANO
AG_CYL_AD_ZON

HOJA Nº
6

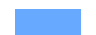
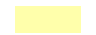




FECHA
NOVIEMBRE 2023

ACTUALIZACIÓN DEL MAPA ESTRATÉGICO DE RUIDO DE ARANDA DE DUERO 2022



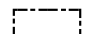

LEYENDA

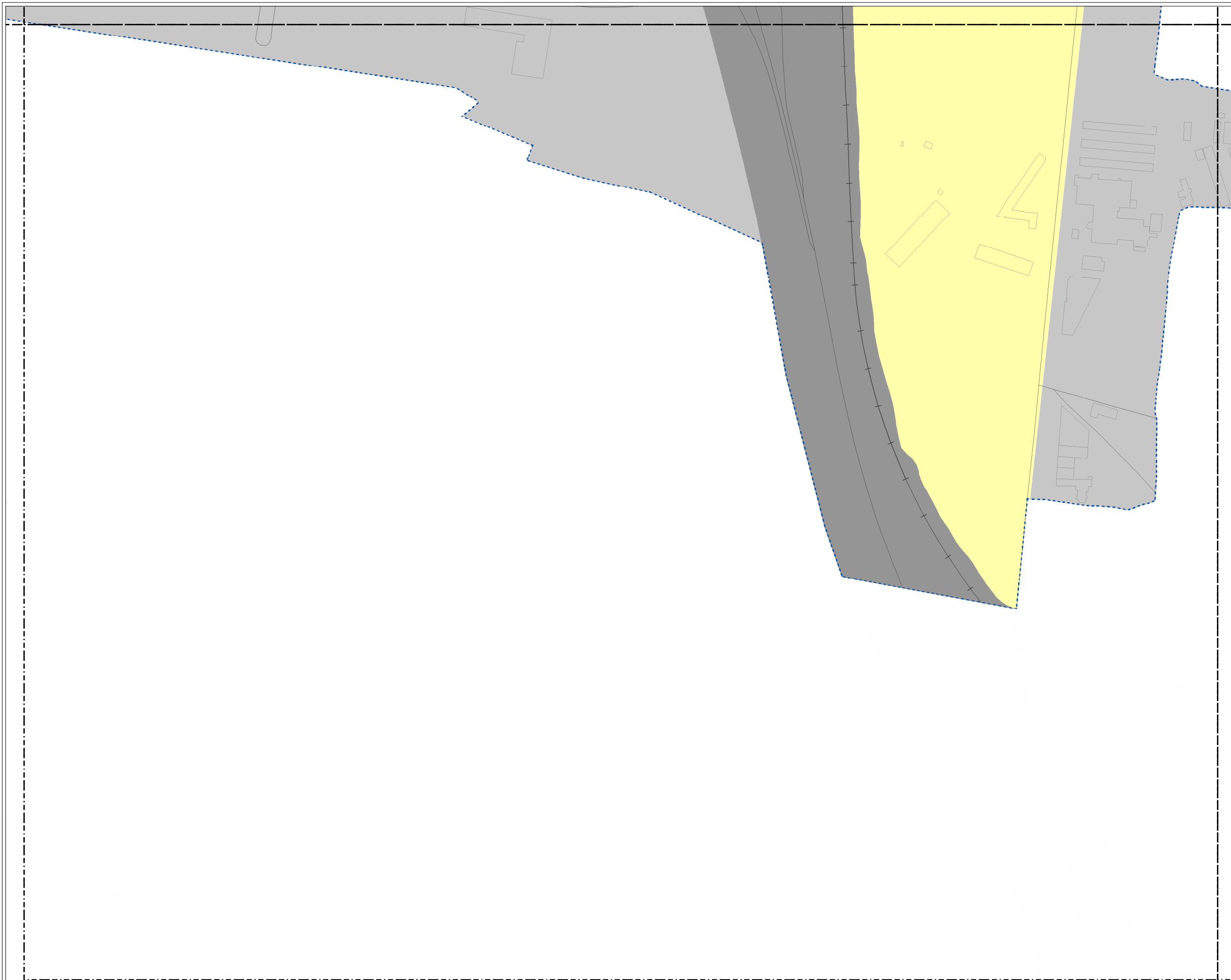
ÁREAS ACÚSTICAS

-  Área de silencio (sanitario, docente, etc) Tipo 1 / Tipo e (*)
-  Área levemente ruidosa (residencial, hospedaje) Tipo 2 / Tipo a (*)
-  Área tolerablemente ruidosa (oficinas, comercial, deportivo) Tipo 3 / Tipo d (*)
-  Área tolerablemente ruidosa (recreativo, espectáculos) Tipo 3 / Tipo c (*)
-  Área ruidosa (industrial) Tipo 4 / Tipo b (*)
-  Área especialmente ruidosa (infraestructuras de transporte) Tipo 5 / Tipo f (*)

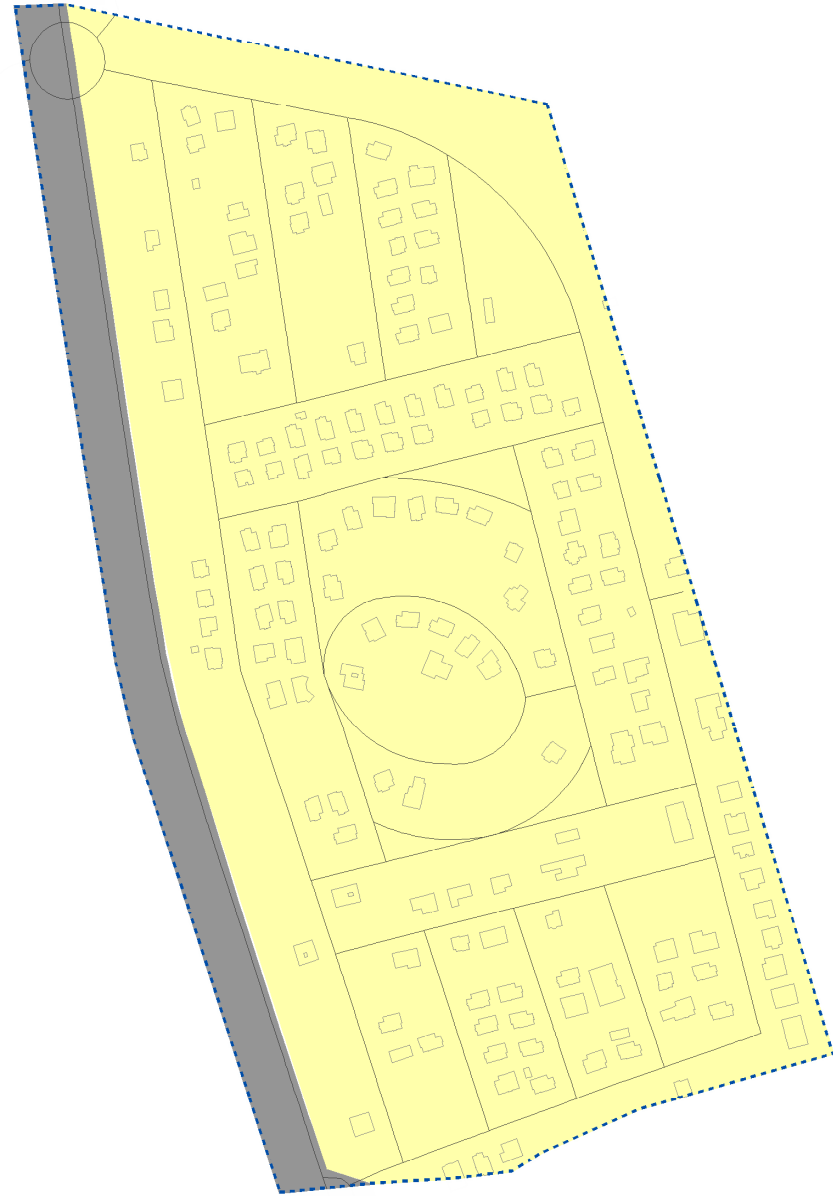
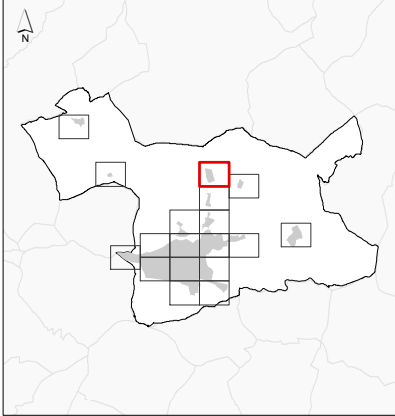
(*) Ley 5/2009, de 4 de junio, del Ruido de Castilla y León (Tipos 1 - 5)
Real Decreto 1367/2007, de 19 de octubre (Tipos a - g)

ELEMENTOS CARTOGRÁFICOS

-  Término municipal
-  Área de estudio

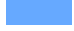







ACTUALIZACIÓN DEL MAPA ESTRATÉGICO DE RUIDO DE ARANDA DE DUERO 2022



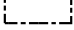

LEYENDA

ÁREAS ACÚSTICAS

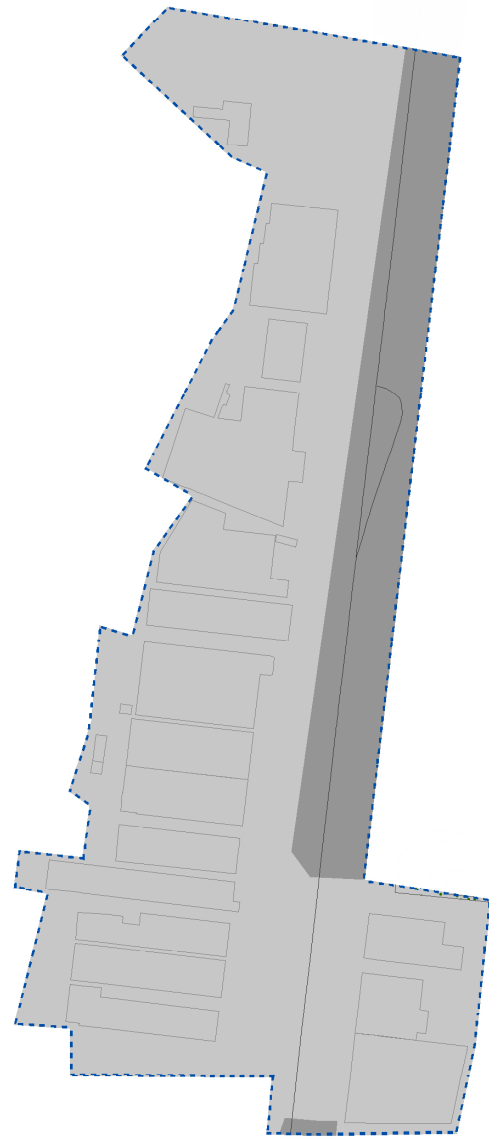
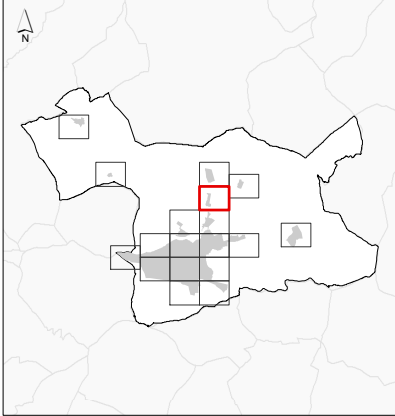
-  Área de silencio (sanitario, docente, etc) Tipo 1 / Tipo e (*)
-  Área levemente ruidosa (residencial, hospedaje) Tipo 2 / Tipo a (*)
-  Área tolerablemente ruidosa (oficinas, comercial, deportivo) Tipo 3 / Tipo d (*)
-  Área tolerablemente ruidosa (recreativo, espectáculos) Tipo 3 / Tipo c (*)
-  Área ruidosa (industrial) Tipo 4 / Tipo b (*)
-  Área especialmente ruidosa (infraestructuras de transporte) Tipo 5 / Tipo f (*)

(*) Ley 5/2009, de 4 de junio, del Ruido de Castilla y León (Tipos 1 - 5)
Real Decreto 1367/2007, de 19 de octubre (Tipos a - g)

ELEMENTOS CARTOGRÁFICOS

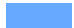





-  Término municipal
-  Área de estudio

ACTUALIZACIÓN DEL MAPA ESTRATÉGICO DE RUIDO DE ARANDA DE DUERO 2022





LEYENDA

ÁREAS ACÚSTICAS

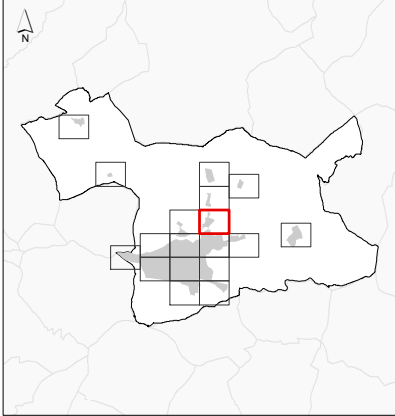
-  Área de silencio
(sanitario, docente, etc)
Tipo 1 / Tipo e (*)
-  Área levemente ruidosa
(residencial, hospedaje)
Tipo 2 / Tipo a (*)
-  Área tolerablemente ruidosa
(oficinas, comercial, deportivo)
Tipo 3 / Tipo d (*)
-  Área tolerablemente ruidosa
(recreativo, espectáculos)
Tipo 3 / Tipo c (*)
-  Área ruidosa
(industrial)
Tipo 4 / Tipo b (*)
-  Área especialmente ruidosa
(infraestructuras de transporte)
Tipo 5 / Tipo f (*)

(*) Ley 5/2009, de 4 de junio, del Ruido de Castilla y León (Tipos 1 - 5)
Real Decreto 1367/2007, de 19 de octubre (Tipos a - g)

ELEMENTOS CARTOGRÁFICOS

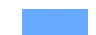
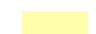




-  Término municipal
-  Área de estudio

ACTUALIZACIÓN DEL MAPA ESTRATÉGICO DE RUIDO DE ARANDA DE DUERO 2022



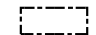

LEYENDA

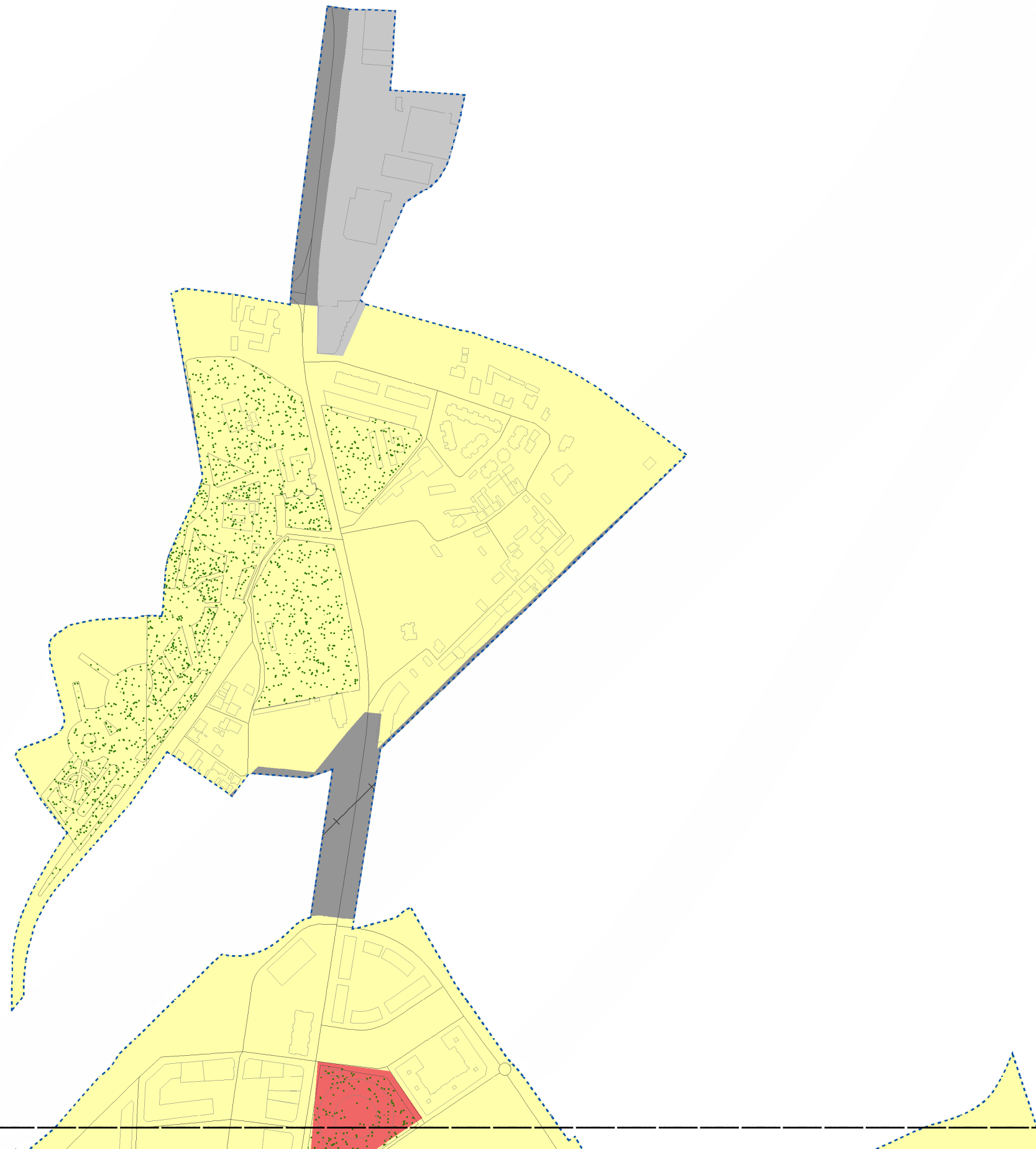
ÁREAS ACÚSTICAS

-  Área de silencio (sanitario, docente, etc) Tipo 1 / Tipo e (*)
-  Área levemente ruidosa (residencial, hospedaje) Tipo 2 / Tipo a (*)
-  Área tolerablemente ruidosa (oficinas, comercial, deportivo) Tipo 3 / Tipo d (*)
-  Área tolerablemente ruidosa (recreativo, espectáculos) Tipo 3 / Tipo c (*)
-  Área ruidosa (industrial) Tipo 4 / Tipo b (*)
-  Área especialmente ruidosa (infraestructuras de transporte) Tipo 5 / Tipo f (*)

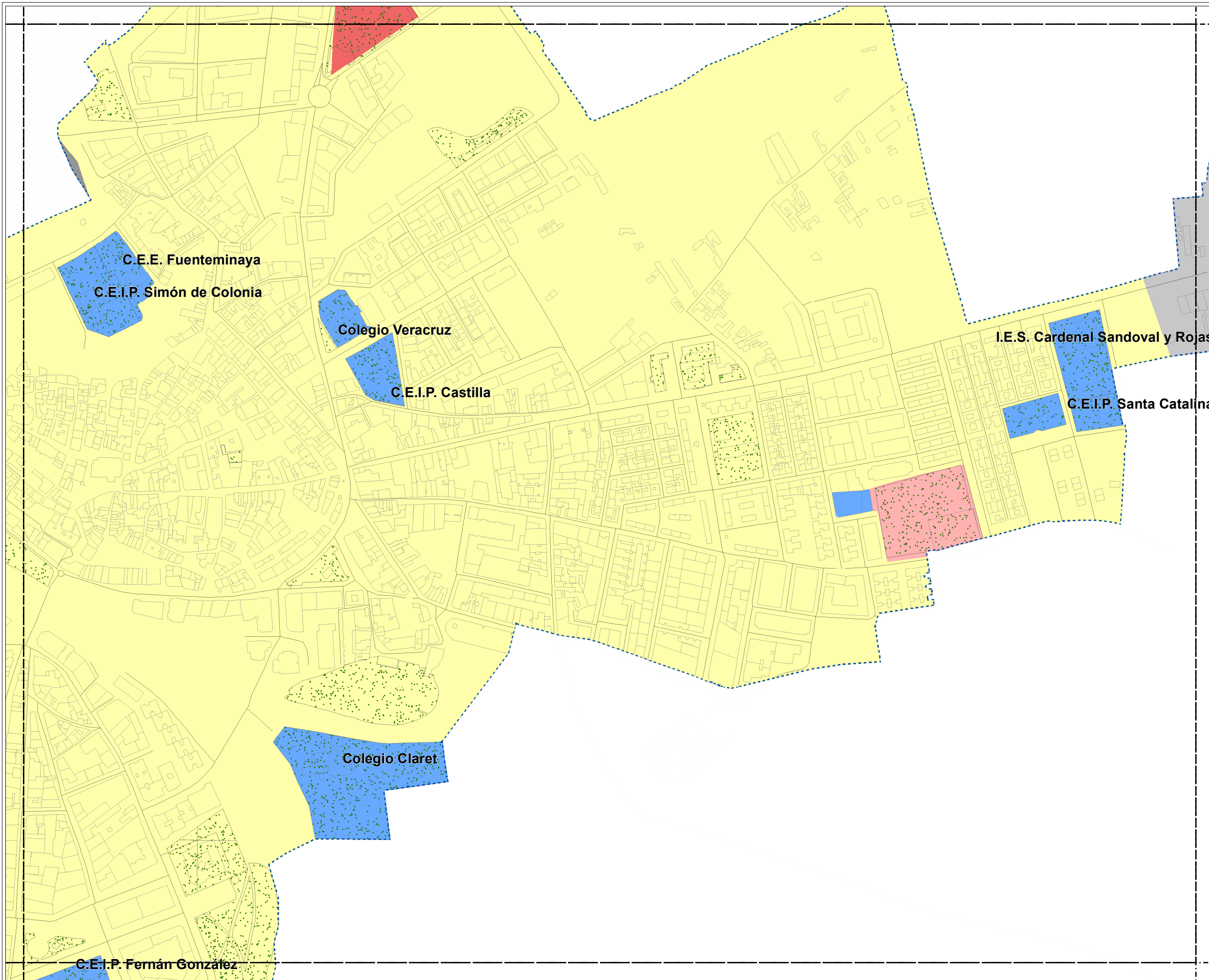
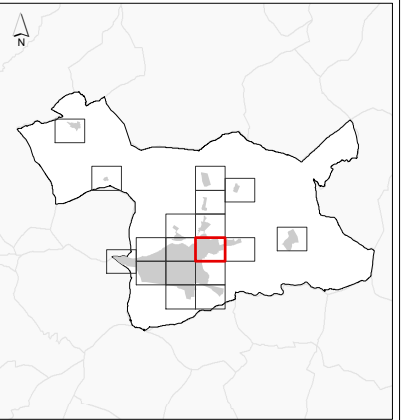
(*) Ley 5/2009, de 4 de junio, del Ruido de Castilla y León (Tipos 1 - 5)
Real Decreto 1367/2007, de 19 de octubre (Tipos a - g)

ELEMENTOS CARTOGRÁFICOS

-  Término municipal
-  Área de estudio



ACTUALIZACIÓN
DEL MAPA ESTRATÉGICO
DE RUIDO DE
ARANDA DE DUERO 2022



LEYENDA

ÁREAS ACÚSTICAS

- Área de silencio (sanitario, docente, etc) Tipo 1 / Tipo e (*)
- Área levemente ruidosa (residencial, hospedaje) Tipo 2 / Tipo a (*)
- Área tolerablemente ruidosa (oficinas, comercial, deportivo) Tipo 3 / Tipo d (*)
- Área tolerablemente ruidosa (recreativo, espectáculos) Tipo 3 / Tipo c (*)
- Área ruidosa (industrial) Tipo 4 / Tipo b (*)
- Área especialmente ruidosa (infraestructuras de transporte) Tipo 5 / Tipo f (*)

(*) Ley 5/2009, de 4 de junio, del Ruido de Castilla y León (Tipos 1 - 5)
Real Decreto 1367/2007, de 19 de octubre (Tipos a - g)

ELEMENTOS CARTOGRÁFICOS

- Término municipal
- Área de estudio

Cotejo de documentos mediante Código seguro de verificación C.S.V.: 14614427054174714201



CONSULTORA



AUTORES DEL ESTUDIO
José Ignacio Riesco García



MAPA DE
ZONIFICACIÓN ACÚSTICA

ESCALA
1:5.000

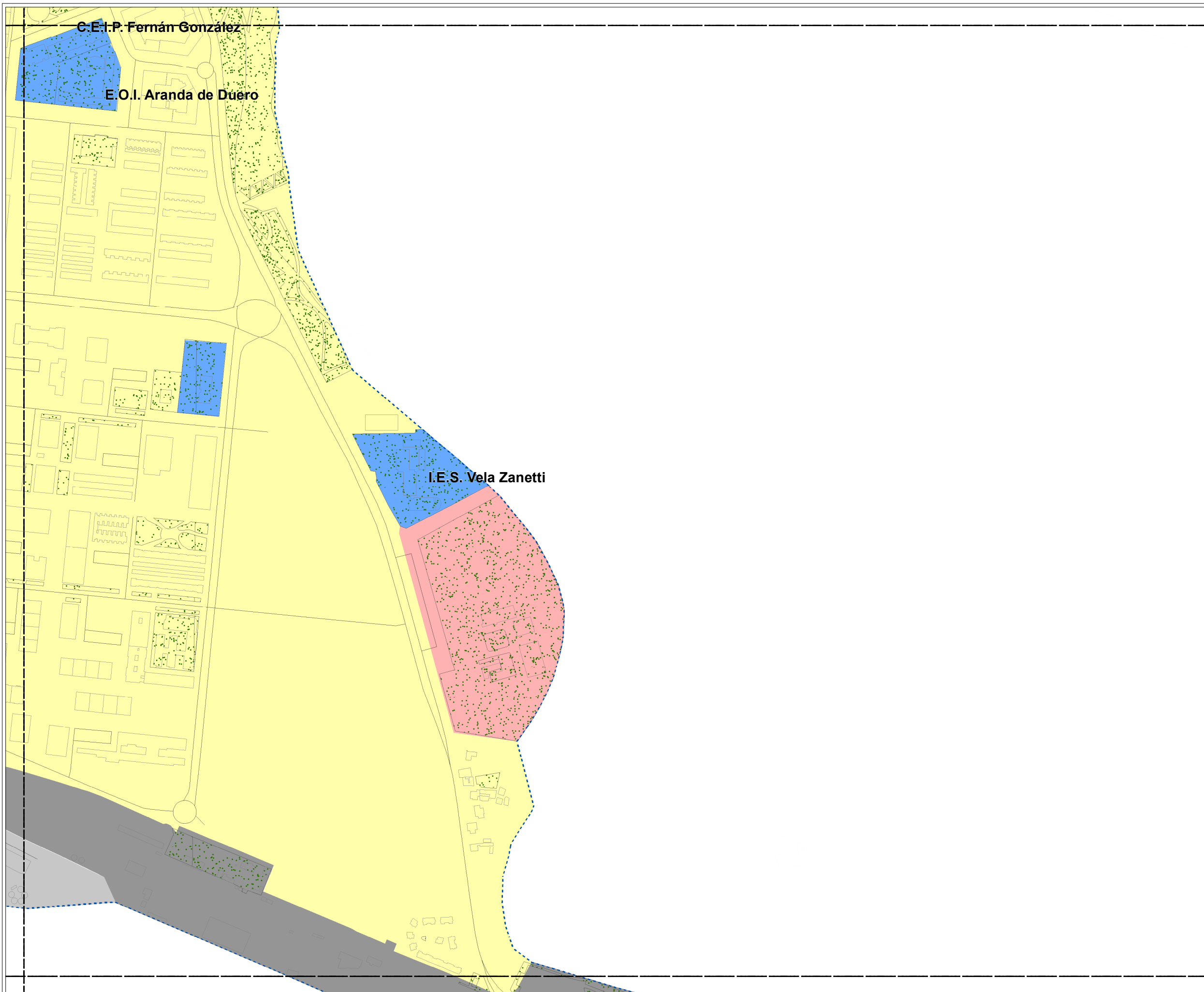


PLANO
AG_CYL_AD_ZON

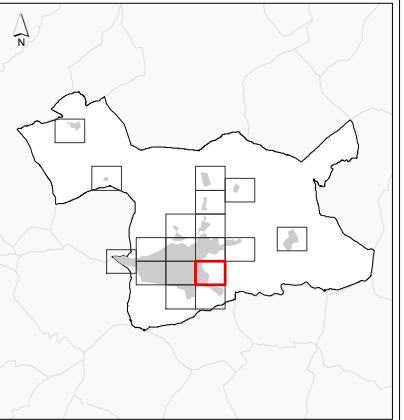
HOJA Nº
11

FECHA
NOVIEMBRE 2023

Cotejo de documentos mediante Código seguro de verificación C.S.V.: 14614427054174714201



ACTUALIZACIÓN
DEL MAPA ESTRATÉGICO
DE RUIDO DE
ARANDA DE DUERO 2022



LEYENDA

ÁREAS ACÚSTICAS

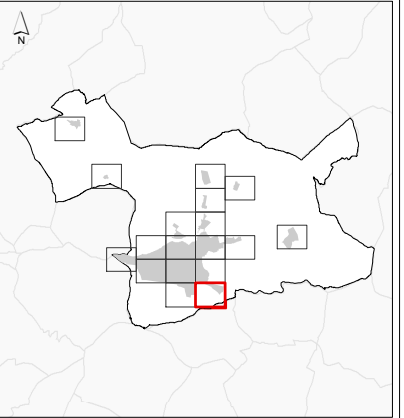
- Área de silencio
(sanitario, docente, etc)
Tipo 1 / Tipo e (*)
- Área levemente ruidosa
(residencial, hospedaje)
Tipo 2 / Tipo a (*)
- Área tolerablemente ruidosa
(oficinas, comercial,
deportivo)
Tipo 3 / Tipo d (*)
- Área tolerablemente ruidosa
(recreativo, espectáculos)
Tipo 3 / Tipo c (*)
- Área ruidosa
(industrial)
Tipo 4 / Tipo b (*)
- Área especialmente ruidosa
(infraestructuras de
transporte)
Tipo 5 / Tipo f (*)

(*) Ley 5/2009, de 4 de junio,
del Ruido de Castilla y León
(Tipos 1 - 5)
Real Decreto 1367/2007,
de 19 de octubre (Tipos a - g)

ELEMENTOS CARTOGRÁFICOS

- Término municipal
- Área de estudio

ACTUALIZACIÓN DEL MAPA ESTRATÉGICO DE RUIDO DE ARANDA DE DUERO 2022



LEYENDA

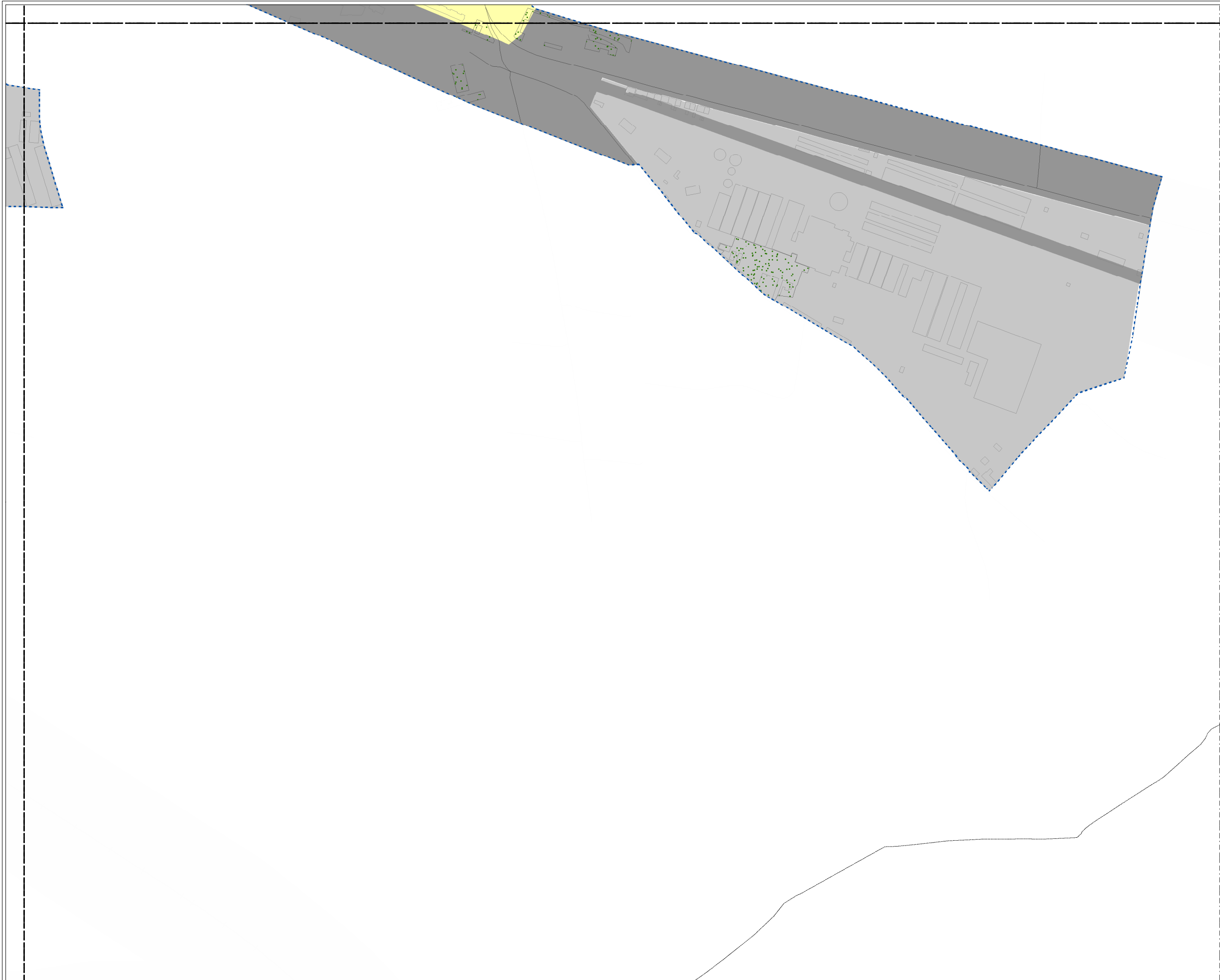
ÁREAS ACÚSTICAS

- Área de silencio (sanitario, docente, etc) Tipo 1 / Tipo e (*)
- Área levemente ruidosa (residencial, hospedaje) Tipo 2 / Tipo a (*)
- Área tolerablemente ruidosa (oficinas, comercial, deportivo) Tipo 3 / Tipo d (*)
- Área tolerablemente ruidosa (recreativo, espectáculos) Tipo 3 / Tipo c (*)
- Área ruidosa (industrial) Tipo 4 / Tipo b (*)
- Área especialmente ruidosa (infraestructuras de transporte) Tipo 5 / Tipo f (*)

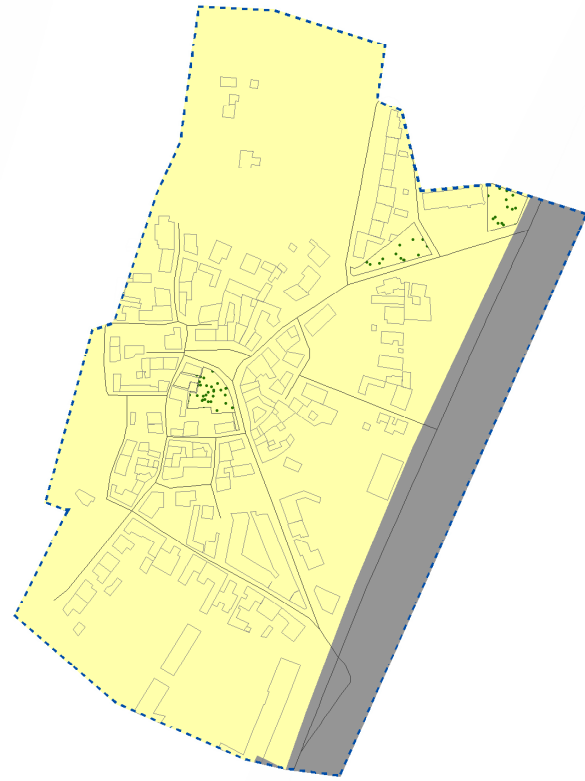
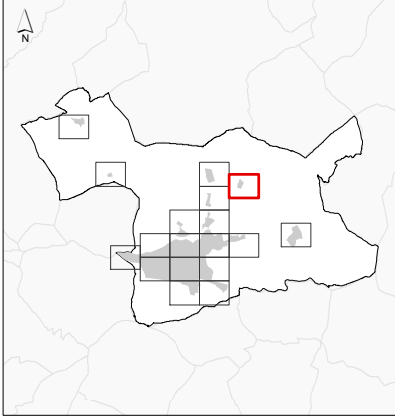
(*) Ley 5/2009, de 4 de junio, del Ruido de Castilla y León (Tipos 1 - 5)
Real Decreto 1367/2007, de 19 de octubre (Tipos a - g)

ELEMENTOS CARTOGRÁFICOS

- Término municipal
- Área de estudio

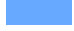







ACTUALIZACIÓN DEL MAPA ESTRATÉGICO DE RUIDO DE ARANDA DE DUERO 2022





LEYENDA

ÁREAS ACÚSTICAS

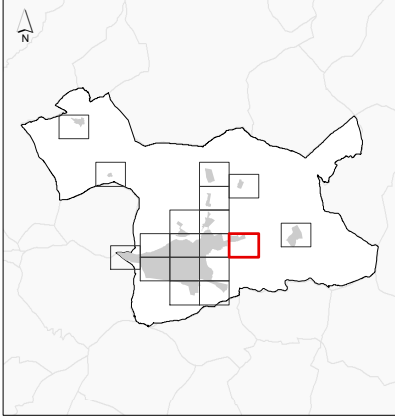
-  Área de silencio (sanitario, docente, etc)
Tipo 1 / Tipo e (*)
-  Área levemente ruidosa (residencial, hospedaje)
Tipo 2 / Tipo a (*)
-  Área tolerablemente ruidosa (oficinas, comercial, deportivo)
Tipo 3 / Tipo d (*)
-  Área tolerablemente ruidosa (recreativo, espectáculos)
Tipo 3 / Tipo c (*)
-  Área ruidosa (industrial)
Tipo 4 / Tipo b (*)
-  Área especialmente ruidosa (infraestructuras de transporte)
Tipo 5 / Tipo f (*)

(*) Ley 5/2009, de 4 de junio, del Ruido de Castilla y León (Tipos 1 - 5)
Real Decreto 1367/2007, de 19 de octubre (Tipos a - g)

ELEMENTOS CARTOGRÁFICOS







-  Término municipal
-  Área de estudio

ACTUALIZACIÓN DEL MAPA ESTRATÉGICO DE RUIDO DE ARANDA DE DUERO 2022





LEYENDA

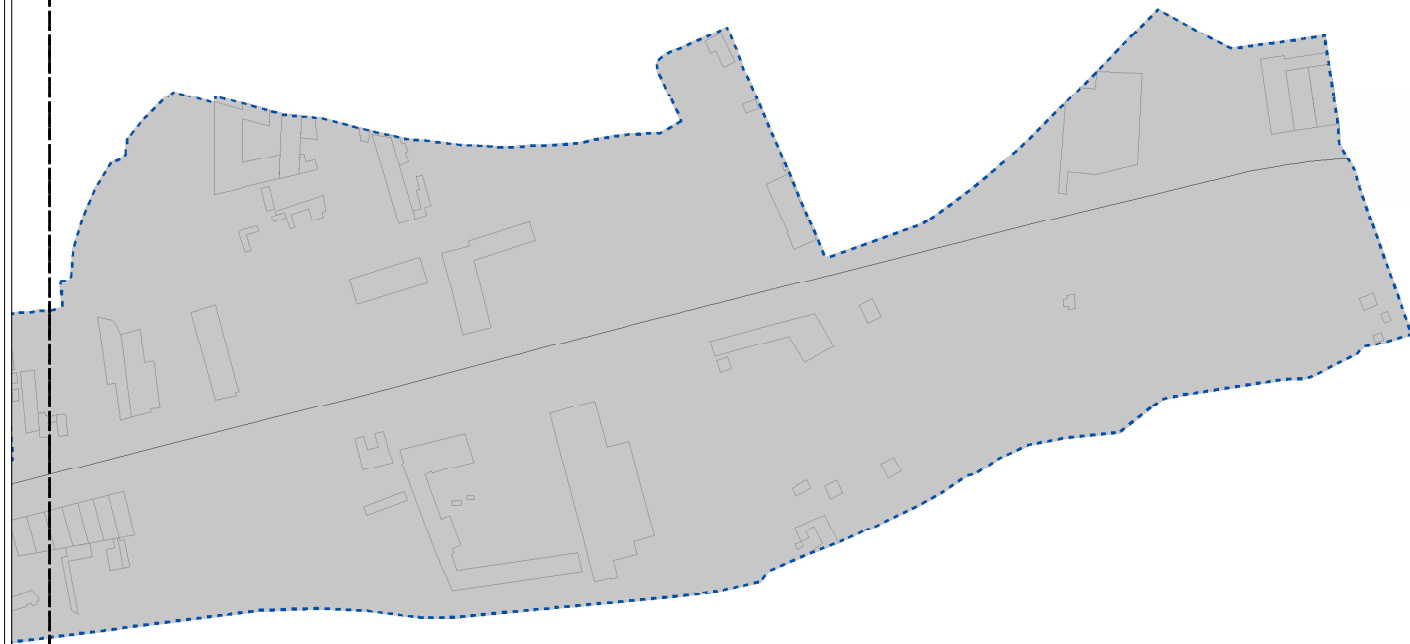
ÁREAS ACÚSTICAS

-  Área de silencio
(sanitario, docente, etc)
Tipo 1 / Tipo e (*)
-  Área levemente ruidosa
(residencial, hospedaje)
Tipo 2 / Tipo a (*)
-  Área tolerablemente ruidosa
(oficinas, comercial, deportivo)
Tipo 3 / Tipo d (*)
-  Área tolerablemente ruidosa
(recreativo, espectáculos)
Tipo 3 / Tipo c (*)
-  Área ruidosa
(industrial)
Tipo 4 / Tipo b (*)
-  Área especialmente ruidosa
(infraestructuras de transporte)
Tipo 5 / Tipo f (*)

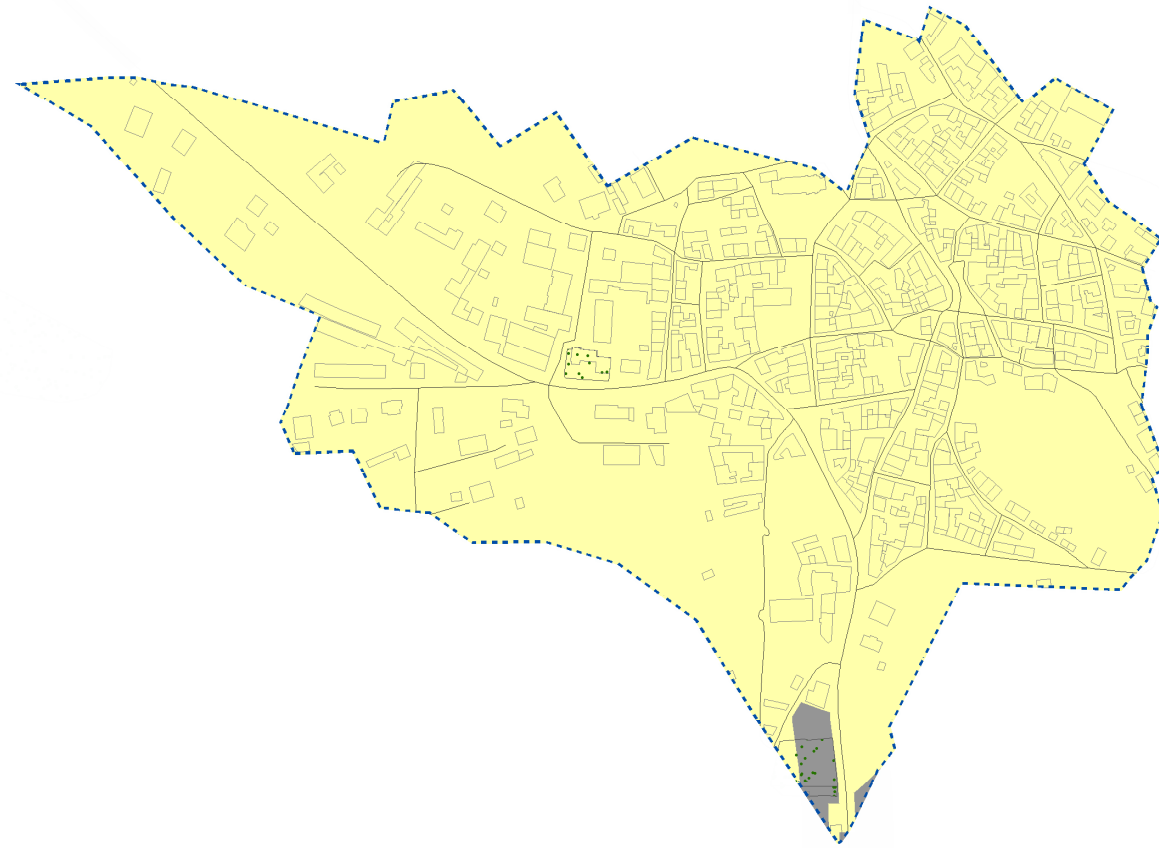
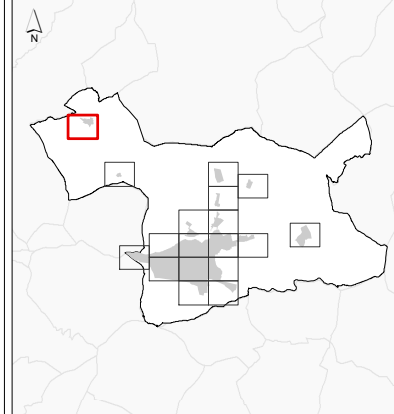
(*) Ley 5/2009, de 4 de junio, del Ruido de Castilla y León (Tipos 1 - 5)
Real Decreto 1367/2007, de 19 de octubre (Tipos a - g)

ELEMENTOS CARTOGRÁFICOS

-  Término municipal
-  Área de estudio


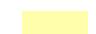






ACTUALIZACIÓN DEL MAPA ESTRATÉGICO DE RUIDO DE ARANDA DE DUERO 2022



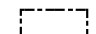

LEYENDA

ÁREAS ACÚSTICAS

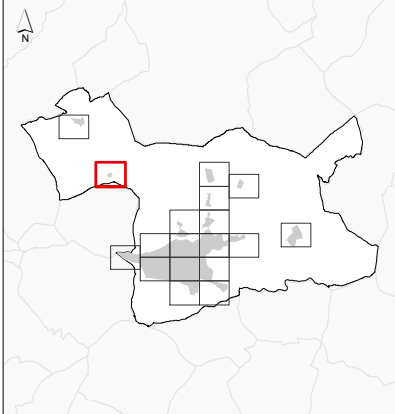
-  Área de silencio (sanitario, docente, etc)
Tipo 1 / Tipo e (*)
-  Área levemente ruidosa (residencial, hospedaje)
Tipo 2 / Tipo a (*)
-  Área tolerablemente ruidosa (oficinas, comercial, deportivo)
Tipo 3 / Tipo d (*)
-  Área tolerablemente ruidosa (recreativo, espectáculos)
Tipo 3 / Tipo c (*)
-  Área ruidosa (industrial)
Tipo 4 / Tipo b (*)
-  Área especialmente ruidosa (infraestructuras de transporte)
Tipo 5 / Tipo f (*)

(*) Ley 5/2009, de 4 de junio, del Ruido de Castilla y León (Tipos 1 - 5)
Real Decreto 1367/2007, de 19 de octubre (Tipos a - g)

ELEMENTOS CARTOGRÁFICOS

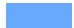





-  Término municipal
-  Área de estudio

ACTUALIZACIÓN DEL MAPA ESTRATÉGICO DE RUIDO DE ARANDA DE DUERO 2022



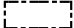

LEYENDA

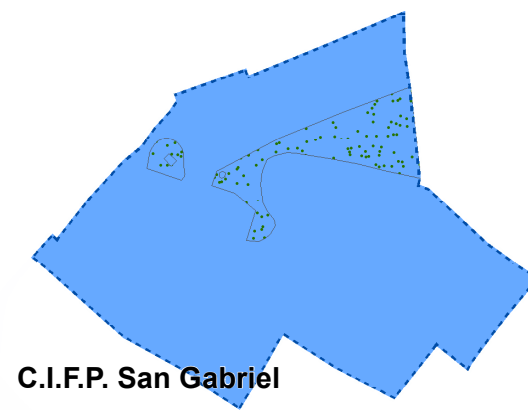
ÁREAS ACÚSTICAS

-  Área de silencio
(sanitario, docente, etc)
Tipo 1 / Tipo e (*)
-  Área levemente ruidosa
(residencial, hospedaje)
Tipo 2 / Tipo a (*)
-  Área tolerablemente ruidosa
(oficinas, comercial, deportivo)
Tipo 3 / Tipo d (*)
-  Área tolerablemente ruidosa
(recreativo, espectáculos)
Tipo 3 / Tipo c (*)
-  Área ruidosa
(industrial)
Tipo 4 / Tipo b (*)
-  Área especialmente ruidosa
(infraestructuras de transporte)
Tipo 5 / Tipo f (*)

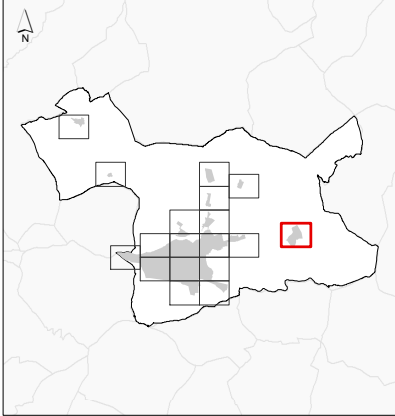
(*) Ley 5/2009, de 4 de junio, del Ruido de Castilla y León (Tipos 1 - 5)
Real Decreto 1367/2007, de 19 de octubre (Tipos a - g)

ELEMENTOS CARTOGRÁFICOS

-  Término municipal
-  Área de estudio









ACTUALIZACIÓN DEL MAPA ESTRATÉGICO DE RUIDO DE ARANDA DE DUERO 2022





LEYENDA

ÁREAS ACÚSTICAS

-  Área de silencio
(sanitario, docente, etc)
Tipo 1 / Tipo e (*)
-  Área levemente ruidosa
(residencial, hospedaje)
Tipo 2 / Tipo a (*)
-  Área tolerablemente ruidosa
(oficinas, comercial, deportivo)
Tipo 3 / Tipo d (*)
-  Área tolerablemente ruidosa
(recreativo, espectáculos)
Tipo 3 / Tipo c (*)
-  Área ruidosa
(industrial)
Tipo 4 / Tipo b (*)
-  Área especialmente ruidosa
(infraestructuras de transporte)
Tipo 5 / Tipo f (*)

(*) Ley 5/2009, de 4 de junio, del Ruido de Castilla y León (Tipos 1 - 5)
Real Decreto 1367/2007, de 19 de octubre (Tipos a - g)

ELEMENTOS CARTOGRÁFICOS

-  Término municipal
-  Área de estudio

